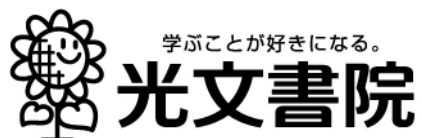




ひまわり要録システム

年度更新ガイド



ひまわり要録システム「年度更新」の手順

【ひまわり要録システムの更新】

①DVD-ROM ディスクをDVDドライブにセットします。

②自動再生画面が表示されるので、[top.exeの実行] を選択します。

※自動再生画面が表示されない場合は、ディスクのフォルダ内にある、
[top.exe] を実行します。



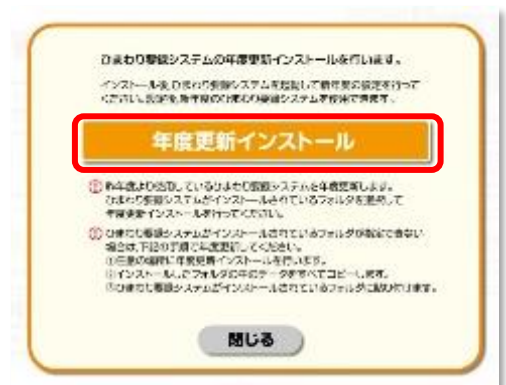
③トップ画面から「ひまわり要録システム」の
[インストールする] をクリックします。



④右記のメッセージが出たら [年度更新インストール
(継続利用)] を選択します。

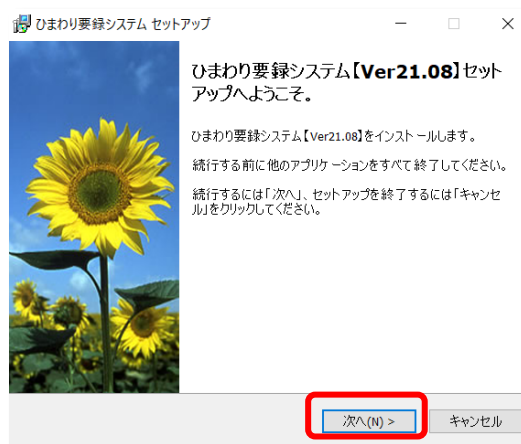


⑤ [年度更新インストール] をクリックします。



⑥「ひまわり要録システムセットアップへようこそ」画面が表示されます。

[次へ] をクリックします。

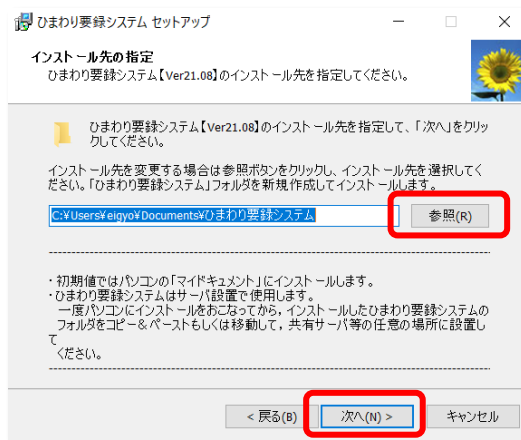


⑦ひまわり要録システムのインストール先のフォルダを指定し [次へ] をクリックします。

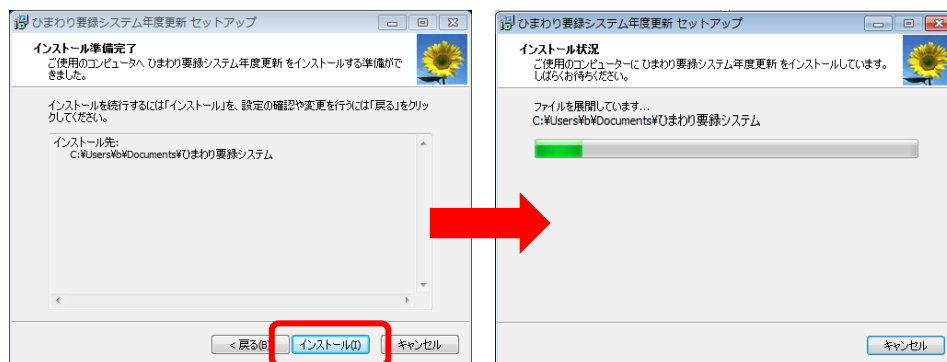
■補足■

参照から共有サーバなどが指定できない場合は、任意のインストール先にひまわり要録システム年度更新のインストールをおこないます。

インストールしたフォルダ内のデータをすべてコピーし、お使いのひまわり要録システムのフォルダ内にコピーしたデータを貼り付けることで更新作業が完了します。



⑧ [インストール] をクリックし、インストールします。



⑨インストールが完了しましたら、[完了] をクリックします。



年度更新に伴い、クラス編成と設定更新が必要です。
クラス編成は管理者の先生のみ行うことができます。

※画面イメージの年度は異なります。

- (1) 初回は管理者でログインしてください。
「閉じる」を押してクラス編成設定をおこないます。



- (2) ステップ 1～4 まで設定します。

ステップ 1…登録されている先生の編集・未登録の先生の追加

■補足■「在籍／異動」を「異動」に変更した先生は、ログイン画面に表示されません。

ステップ 2…クラス数、クラス名の確認、各クラスの学級担任の登録



ステップ 3…今年度入学した新 1 年生の児童情報の登録
児童登録ではひまわり先生からの取り込み、
もしくは Excel に入力して作成した児童情報の
専用シートからの取り込みが可能です。

ステップ 1～3 の詳しい操作手順は「ひまわり要録システム（管理者マニュアル）」の P.8～12 をご参照ください。

設定を途中で中断した場合は、メニュー画面の「クラス編成」から続けて作業することができます。



クラス編成

(3) ステップ 4…新 2 年生～6 年生のクラス編成設定

クラス編成をおこなう学年を選択します。

左側の移動元の児童氏名にチェックを入れます。(①) 移動先のクラスを選択し、「選択児童を移動する」をクリックします(②)。

移動後クラスを変更する場合は、「選択児童を戻す」で移動元に戻し、正しいクラスを選択して移動してください。



移動した順に番号がふられます。

児童氏名のふりがなが登録されている場合「ふりがな順に採番」をクリックすると、ふりがな順に出席番号を変更します。

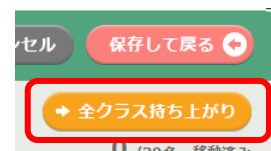
「番号」は手入力で編集できます。
「整列」をクリックすると各クラス、番号順に整列(昇順)します。



クラス替えがない場合、持ち上がりで登録をすることができます。

「全クラス持ち上がり」で前年度と同じクラス編成に一括で設定できます。

以上でクラス編成が完了します。



■補足■

設定後、メニュー画面の「基本設定」の「システムの年度を切り替える」より年度を切り替えることができます。

年度更新後は、現在の年度になっています。

過去年度に切り替え、作業をすることができます。

過去年度に切り替えると、システム全体に適用されるため、他の先生も変更後年度での仕様となります。



(4) 指導要録の書式の取り込み

新年度に要録の様式が変更になる場合は、新しい書式を取り込んでください。

※新しい様式の作成依頼に関しましては、ひまわり ICT サポートデスクまでお問い合わせください。

メニュー画面より [基本設定] を選択してください。



[指導要録の書式の管理] をクリックします。



[書式を追加] をクリックします。
読み込む書式のフォルダを選択し、
[OK] ボタンをクリックします。



取り込み完了です。



■補足■

同じ書式名の書式を取り込んだ場合、書式データは上書きされますのでご注意ください。

※入力されている児童情報や成績データには影響ありません。

〈メモ欄〉

<メモ欄>

ひまわり ICT サポートデスク
通話料無料 0120-994-227
フリーコール (9:00 ~ 17:00 ※土日祝を除く)
E-mail himawari-support@kobun.co.jp

(注) 本誌記載のひまわり先生の仕様につきましては予告なく変更される場合がございます。予めご了承ください。