

「全校成績集計」

機能&手順マニュアル

目 次

＊「全校成績」集計の全体の手順	3
1. 「全校成績」のログイン登録の手順	4
2. 【全校成績の管理者】前年度データの取り込みと 前年度児童名簿書き出し	5
3. 【学級担任】配布された前年度児童名簿データの使用	6
4. 全校成績資料の作成・印刷の準備	10
5. 全校成績集計で作成・印刷できる資料	11

* 「全校成績」集計の全体の手順

◎ひまわり先生 2011 の「全校成績」集計機能は、学級担任が入力したクラスデータを一つのひまわり先生に集める、または LAN 設定することによって、最長 6 年間の全校の個人別、クラス別、学年別の成績集計ができる機能です。

【全校成績を管理する先生】

①ひまわり先生をインストールし、「全校成績」のログイン登録をします。(→P4 参照)



②ひまわり先生 2011 の「全校成績」にログインし、前年度の「ひまわり先生 2010」のデータベースファイル (Management.mdb) を取り込みます。
(予めひまわり先生 2010 で全学年のクラスデータを集めて「管理データの作成」を行う必要があります。)



③ひまわり先生 2011 の「前年度児童名簿書き出し」で 2010 年度の児童名簿を書き出して各学級担任に配布します。



(A) 学級担任がこれからひまわり先生 2011 のクラスの登録を行う場合

(全校成績の管理者から配布された前年度の児童名簿をもとにクラスの児童を登録します。)

【学級担任】

④上記③で配布された前年度名簿データを現在使用しているひまわり先生 2011 に読み込んで、前年度名簿データの中から今年度の自分のクラスの児童を選択して登録します。これによりひまわり先生 2010 で登録した児童名と振られた児童 ID をそのまま 2011 に引き継いで使用することになります。



【全校成績を管理する先生】

⑤上記④で各学級担任の児童 ID を継承した児童の登録作業が完了後、ひまわり先生の LAN 機能を使用するか、「全校成績」のログイン登録したひまわり先生に学級担任と同じクラスを作成してクラスデータの書き出しと読み込みを行います。最新の管理データの作成 (更新) を行い、必要に応じて資料を印刷します。

(B) 学級担任がひまわり先生 2011 ですすでにクラスを登録している場合

(ひまわり先生では年度ごとに児童の登録時に児童一人一人に管理番号 (児童 ID) を自動的に振りますが、そのためひまわり先生 2010 の児童 ID とひまわり先生 2011 の児童 ID は同一児童でも異なってしまいます。ひまわり先生側では、この児童 ID の一致をもって年度が異なっても同一児童との判断を行うため、これを同一児童として紐付けする処理を学級担任側で行う必要があります。)

【学級担任】

④上記③で配布された前年度名簿データを、現在使用しているひまわり先生 2011 に読み込んで、(例) ひまわり先生 2010 に登録された 5 年 1 組 A さんとひまわり先生 2011 に登録された 6 年 1 組 A さんを同じ A さんとして紐付けする処理を行います。

▼
【全校成績を管理する先生】

- ⑤上記④で各学級担任による児童の紐付け処理が完了後、最新の管理データの作成（更新）を行い、必要に応じて資料を印刷します。

1. 「全校成績」のログイン登録の手順

◎「全校成績」集計機能を使用するためには、まずはじめに「全校成績」のメニュー画面にログインするための登録が必要です。

①デスクトップにある「ひまわり先生 2011」のショートカットをダブルクリックして、ひまわり先生を起動します。（インストール直後は②から始まります。）

②ログイン画面の「新しいクラスの登録」をクリックすると「先生の登録」画面が表示されるので、先生のお名前を入力して[全校成績]をクリックします。

（注意）「全校成績」では先生の登録は1名のみです。複数登録することはできません。

③「セキュリティ設定」画面で、パスワードを設定する場合は[はい], 設定しない場合は[いいえ]をクリックします。

（パスワードは随時再設定や変更ができます。）

“登録の完了”メッセージが表示されるので、[OK]をクリックします。

④「全校成績」のメニュー画面が表示されます。

基本設定や資料の表示・印刷等の作業終了後は画面右下の [ログアウト] をクリックして、ログイン画面に戻ります。次回からログイン画面の「全校」からログインします。

【メニュー画面】



【ログイン画面】

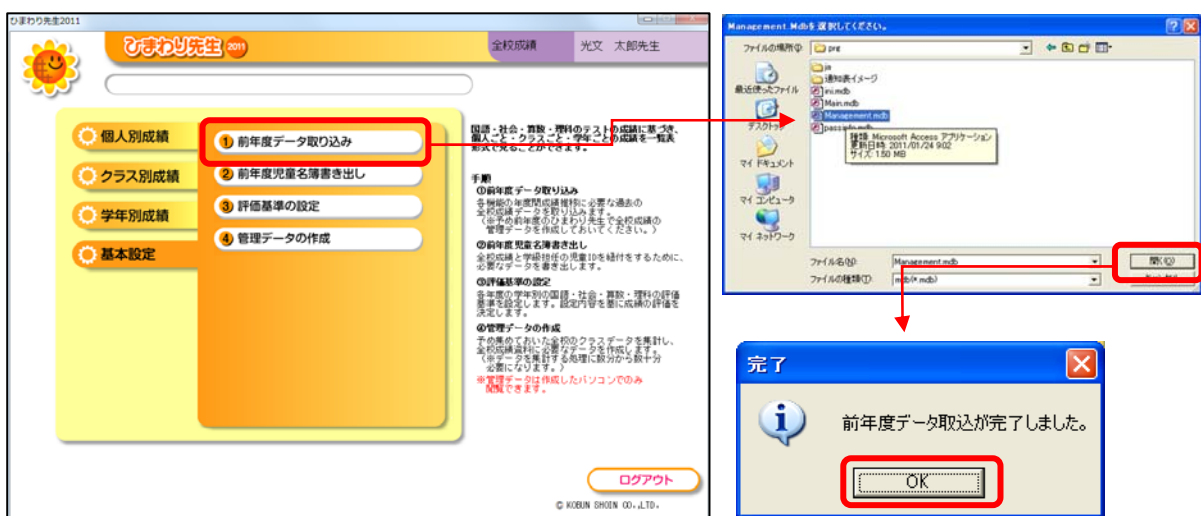


2. 【全校成績の管理者】前年度データの取り込みと前年度児童名簿書き出し

◎前年度の「ひまわり先生 2010」のデータベースファイル (Management.mdb) を取り込みます。(予めひまわり先生 2010 で全学年のクラスデータを集めて「管理データの作成」を行う必要があります。)

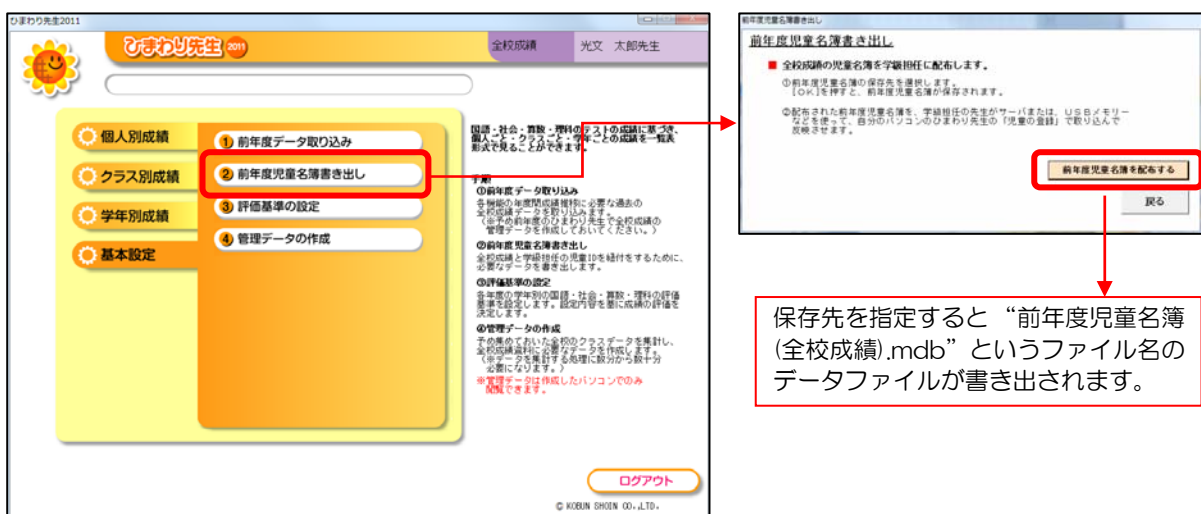
① 予め前年度の全学年のクラスを登録したひまわり先生 2010 において、「全校成績」の「管理データの作成」で管理データを作成します。(管理データは Management.mdb というファイル名で C:\Program Files\ひまわり先生 2010\prg 内に作成されます。)

② ひまわり先生 2011 の「全校成績」にログインして、[①前年度データ取り込み]で①で作成したひまわり先生 2010 の Management.mdb を選択して取り込みます。



③ 取り込みが完了すると、「前年度児童名簿の書き出し」画面が自動的に起動します。

※2 回目以降は以下のように[②前年度児童名簿書き出し]をクリックし、「前年度児童名簿の書き出し」画面から前年度 (2010 年度) の児童名簿データを書き出します。



④ 書き出した“前年度児童名簿 (全校成績).mdb” ファイルをサーバ経由または USB メモリ等で各学級担任に配布します。

3. 【学級担任】 配布された前年度児童名簿データの使用

◎全校成績の管理者より配布される前年度児童名簿の使用方法は、次の(A)(B)の場合によって手順が異なります。

(A) 学級担任がこれからひまわり先生 2011 のクラスの登録を行う場合

(全校成績の管理者から配布された前年度の児童名簿をもとにクラスの児童を登録します。)

【手順】

①新しいクラスの登録をします。

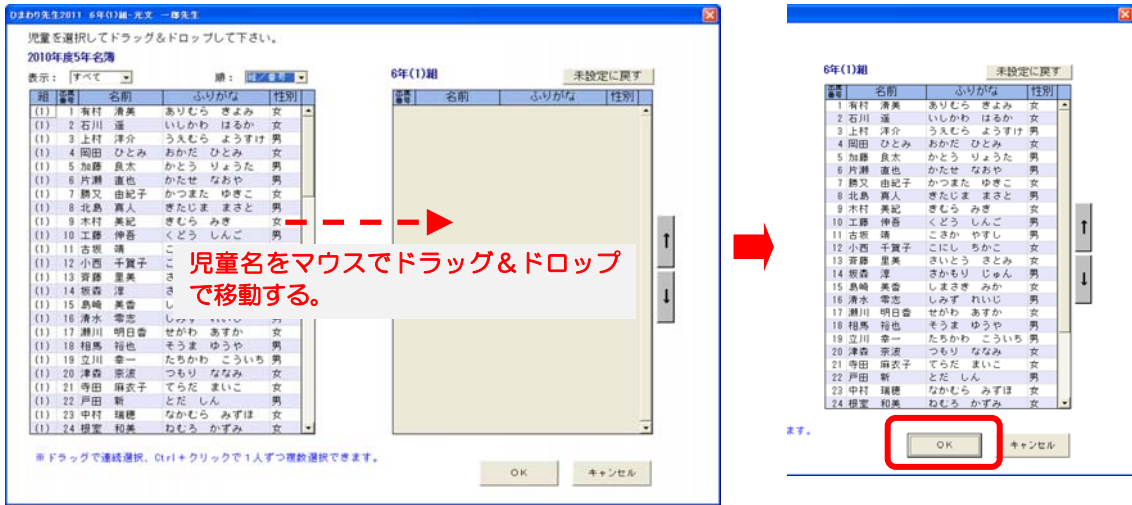
②「児童の登録」画面の右下にひまわり先生から名簿を読み込む機能がありますが、右の「全校成績から」を選択し、「参照」ボタンをクリックして、配布された“前年度児童名簿(全校成績).mdb”を選択します。

配布された“前年度児童名簿(全校成績).mdb”を選択します。

③児童名簿を読み込むとプルダウンに 2010 年度の学年が選べるようになります。名簿の登録に必要な学年を選択して、[読み込む]ボタンをクリックします。

前年度の学年を選択して[読み込む]ボタンをクリックします。

④左側が前年度の児童名簿（例：2010年度の5年生）、右側が今年度の児童の登録欄(2011年度6年生)の画面が起動します。左欄から必要な児童を選択して、右欄にドラッグして完了したら[OK]ボタンをクリックします。



- 左欄の児童の表示は，“すべて” “男女” “(前年度の)組” が選択できます。
- 複数選択による移動も可能です。
- 移動後の順番の並び替えは、矢印ボタンまたはドラッグ&ドロップで行います。

全児童のドラッグが完了後、[OK]ボタンをクリックします。

④左側が前年度の児童名簿（例：2010年度の5年生）、右側が今年度の児童の登録欄(2011年度6年生)の画面が起動します。左欄から必要な児童を選択して、右欄にドラッグして完了したら[OK]ボタンをクリックします。

⑤「児童の登録」画面に戻りますので、児童の登録を完了させてください。

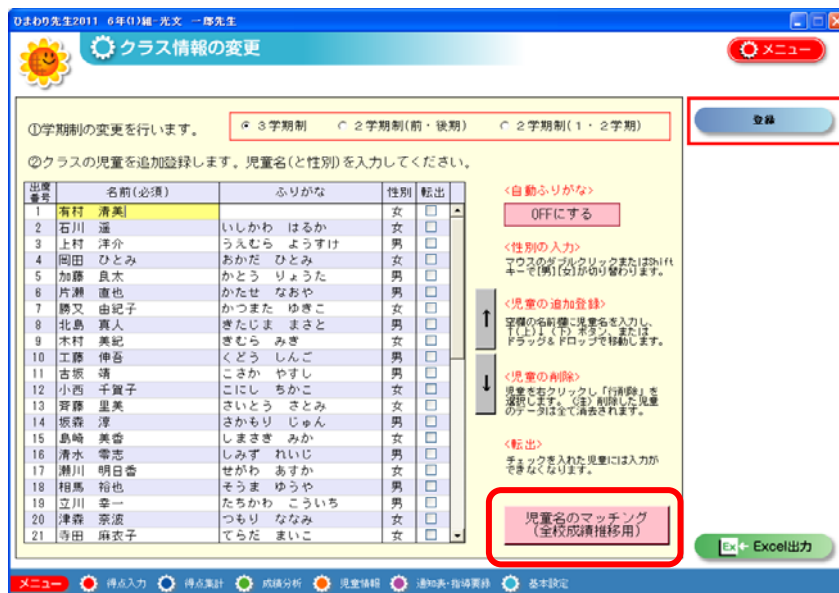
(B) 学級担任がひまわり先生 2011 ですすでにクラスを登録している場合

(既に登録済みのクラスの児童 ID と全校成績の管理者から配布された 2010 年度の名簿データの児童 ID を紐付け (=リンク) します。)

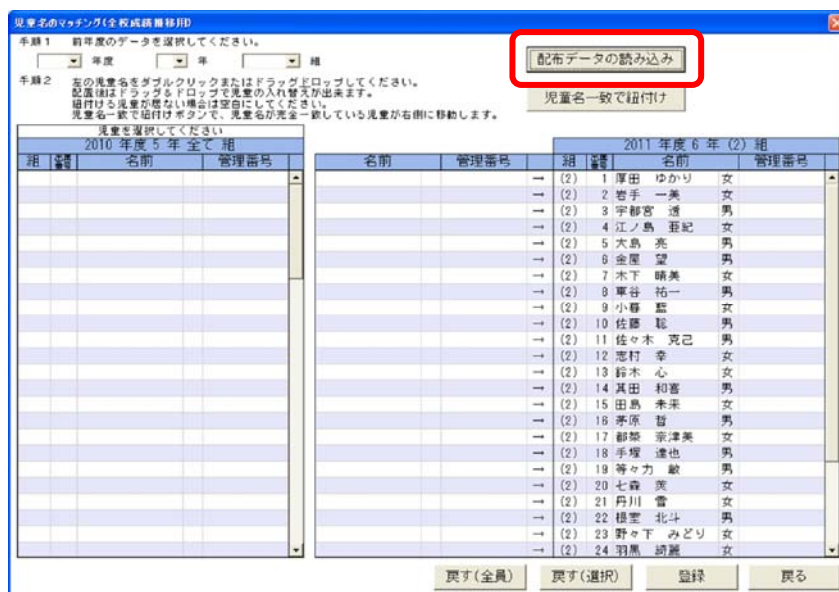
【手順】

(例) すでに 6 年 (2) 組でクラスを登録している設定です。

- ①基本設定の「④クラス情報の変更」画面を起動して、[児童名のマッピング(全校成績推移用)]をクリックします。



- ②「児童名のマッピング」画面が起動します。はじめに[配布データの読み込み]をクリックして、全校成績の管理者から配布された“前年度児童名簿(全校成績).mdb”を選択します。



※「児童名のマッピング」とは、前年度の児童 ID と今年度の児童 ID を一致させる作業をいいます。

③「手順 1」で前年度の学年・組を選択すると、【左欄】に児童名が表示されます。次に「手順 2」で[児童名一致で紐付け]をクリックします。

「手順 1」前年度の学年・組を選択します。

「手順 2」[児童名一致で紐付け]をクリックします。



【左欄】前年度の児童名と児童 ID が表示されます。

【右欄】「児童の登録」ですすでに登録している今年度の児童名が表示されます。

④[児童名一致で紐付け]をクリックすると、【右欄】のすでに登録している今年度の児童名と同じ児童名が【左欄】から自動的に選択されて、【中央欄】に貼り付けられます。

- 【中央欄】と【右欄】の児童が左右で一致していない場合はドラッグ&ドロップで児童を移動して一致させます。
- 一致する児童がない場合は空白にします。
- 名前の全角・半角アキは無視しますが、漢字とひらがな、新旧字体等は同一の名前として判別しないのでご注意ください。



【中央欄】と【右欄】の児童が一致しているかどうか確認します。

- ⑤【中央欄】と【右欄】の児童が左右ですべて一致していることを確認して「登録」をクリックします。これにより、2010年度と2011年度の児童IDが一致し、成績が引き継がれます。

4. 全校成績資料の作成・印刷の準備

- ①全校成績のログイン登録をしているひまわり先生2011の、学級担任の全クラスデータを最新にします。(各学級担任のパソコンがローカルパソコンの場合は、データ管理の「クラスデータの書き出し」で書き出し、全校成績のログイン登録をしているひまわり先生2011の「クラスデータの読み込み」で読み込みます。)
- ②全校成績にログインして、基本設定「③評価基準の設定」で4教科の前年度と今年度の各学年の評価基準を設定します。
- 標準ではA80%以上、B60%以上に設定されていますが、必要に応じて変更することができます。(各学級担任が設定している評価基準は適用されません。)

観点	1学期		2学期		3学期		年間	
	A (%以上)	B (%以上)	A (%以上)	B (%以上)	A (%以上)	B (%以上)	A (%以上)	B (%以上)
話す・聞く	80	60	80	60	80	60	80	60
書く	80	60	80	60	80	60	80	60
読む	80	60	80	60	80	60	80	60
言語	80	60	80	60	80	60	80	60

- ③基本設定「④管理データの作成」で学級担任の得点データを集計し、全校成績として参照するためのデータを作成します。最新のデータを集計する場合はその都度この処理を実行してください。

■ 2011年度の管理データ(全校成績データ)の作成を行います。

各担任クラスの得点データを集計し、全校成績として参照するためのデータを作成します。最新のデータを集計する場合は、この処理を実行してください。

※処理に数分から数十分かかります。
管理データは作成したパソコンでのみ閲覧できます。

■ 全校成績には担任クラスのデータのみ反映されます。

■ 集計する得点データには、光文書院テスト以外に、他社テスト・自作テストも含まれます。(クラス別学力シートには光文書院テストのみ表示されます。)

■ 全校成績では、学期の表示は以下の設定に従って表示されます。

3学期制
 2学期制(前・後期)
 2学期制(1・2学期)

- 全校成績には学級担任のクラスデータのみ反映されます。
- 集計する得点データには、光文書院テスト以外に、他社テスト、自作テストは反映されますが、国語・算数プリントと各学級担任が設定した「重み」は反映されません。プレテストは得点を反映する設定にしている場合のみ反映されます。
- 処理にはデータ量により数分から数十分かかります。途中でパソコンを終了しないようにご注意ください。

③「個人成績推移シート」 国語・社会・算数・理科テストの成績に基づき、各年度の学年別の全児童の6年間の成績推移が表とグラフで表示されます。

ひまわり先生2011 全校成績-全校成績先生

個人成績推移シート【教科別】

年度: 2011年 学年: 6年 クラス: (1)組 表示: 評価 到達率

児童の選択をします	学年	1年(2006年)			2年(2007年)			3年(2008年)			4年(2009年)			5年(2010年)			6年(2011年)				
		学期	1	2	3	年間	1	2	3	年間	1	2	3	年間	1	2	3	年間			
1 有村 清美	国語																				
2 石川 達洋	国語													B	A	A	A	B	B	A	A
3 上村 洋介	国語																				
4 岡田 ひとみ	国語													A	A	A	A	C			C
5 加藤 康也	国語																				
6 片瀬 由紀子	国語													A	A	A	A	C	B	B	C
7 勝又 由紀子	国語																				
8 北島 真人	国語																				
9 木村 美紀	国語													B	A	A	A	B	A	B	B
10 工藤 伸吉	国語																				
11 古坂 靖	国語																				
12 小西 千賀子	国語																				
13 齊藤 里美	国語																				
14 坂崎 香	国語																				
15 島崎 零志	国語																				
16 清水 明日香	国語																				
17 瀬川 裕也	国語																				
18 相馬 幸一	国語																				
19 立川 幸奈	国語																				
20 津森 奈波	国語																				
21 寺田 麻衣子	国語																				
22 戸田 新	国語																				
23 中村 瑞穂	国語																				
24 根室 和美	国語																				
25 羽生 芳和	国語																				
26 樋口 由香	国語																				
27 樋口 由香	国語																				
28 細内 遼	国語																				
29 町田 奈津子	国語																				
30 向井 敦	国語																				

・6年間の児童の観点別の到達率と評価が学期・年間で表示されます。

【クラス別】の成績一覧表

①「クラス別成績一覧表」 国語・社会・算数・理科テストの成績に基づき、学年のクラスごとの到達率と評価が一覧表で表示されます。

ひまわり先生2011 全校成績-全校成績先生

クラス別成績一覧表

年度: 2011年 学年: 6年

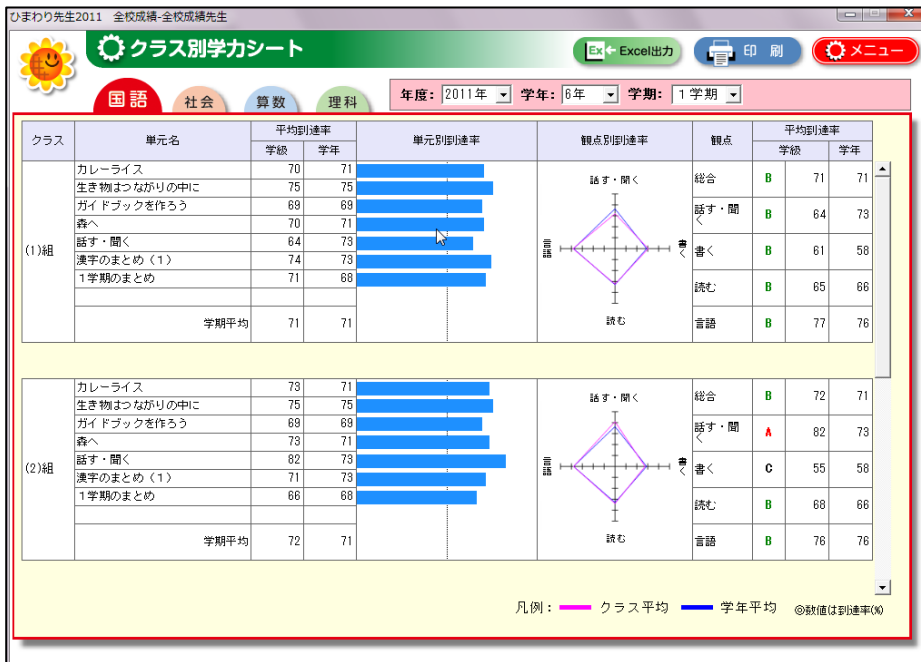
クラス	教科	観点	1年(2006年)			2年(2007年)			3年(2008年)			4年(2009年)			5年(2010年)			6年(2011年)		
			学期	1	2	3	年間	1	2	3	年間	1	2	3	年間	1	2	3	年間	
6年(1)組	国語	話す・聞く	64.3	72.1	72.5	69.8	61.5	65.6	71.2	79.5	68.4	77.5	76.1	71.8	75.3	-	-	-	-	
			B	B	B	B	B	B	B	B	B	B	B	B	B	B	-	-	-	-
6年(2)組	国語	書く	82.3	77.8	74.3	78.1	55.1	68.0	69.7	72.3	69.6	78.4	76.7	69.2	74.1	-	-	-	-	
			A	B	B	B	C	B	B	B	B	B	B	B	B	-	-	-	-	
6年1組	国語	読む																		
学年平均			73.3	75.0	73.4	73.9	58.3	66.8	70.5	72.9	68.5	76.3	76.4	70.0	74.7	-	-	-	-	

◎数値は到達率(%)

・各年度のクラスの観点別の到達率と評価が学期・年間で表示されます。

②「クラス別学カシート」

光文の国語・社会・算数・理科テストの成績に基づき、学年のクラスごとの単元別平均到達率、観点別平均到達率が表やグラフ、レーダーチャートで表示されます。



- ・各年度のクラスの観点別・単元別の到達率と評価が学期ごとに表示されます。
- ・光文テストにのみ対応しています。自作(他社)テストや国語・算数プリントには対応していません。

【学年別】の成績一覧表

- ①「学年別成績一覧表」 国語・社会・算数・理科テストの成績に基づき、全学年・全クラスの各観点の平均到達率が一覧表で表示されます。

ひまわり先生2011 全校成績-全校成績先生

学年別成績一覧表

年度: 2011 学期: 年間

学年	クラス/観点	国語					社会				算数				理科				総合(4教科)								
		話す・聞く	書く	読む	言語	漢字	言葉	総合	思考力	技能	知識・理解	総合	考え方	技能	知識・理解	総合	思考力	技能		知識・理解	総合						
1年	(1)組	89.2	85.8	87.1	81.8	82.5	81.3	84.6					83.1	83.6	85.0	84.1									84.4		
	(2)組	88.9	89.4	88.7	83.1	82.7	83.4	85.8					83.5	85.2	86.5	85.4										85.7	
	平均	89.0	87.7	87.9	82.5	82.6	82.4	85.2					83.3	84.4	85.8	84.8										85.1	
2年	(1)組	85.3	88.0	85.9	81.6	80.7	82.8	83.7					82.5	81.9	81.8	82.0											83.0
	(2)組	86.9	87.2	87.1	79.2	80.1	78.0	82.8					81.3	79.1	79.5	80.0											81.6
	平均	86.1	87.6	86.5	80.4	80.4	80.4	83.2					81.3	80.5	80.7	81.0											82.3
3年	(1)組	86.2	84.2	86.2	77.6	79.4	75.4	81.4	80.6	78.5	76.6	78.6	78.8	78.5	79.9	79.1	77.7	79.2	79.9	79.0	79.8						79.8
	(2)組	85.4	84.0	84.8	78.4	78.9	77.7	81.3	77.4	78.8	78.5	78.2	79.1	79.0	78.7	78.9	77.8	78.9	81.5	79.6	79.8						79.8
	平均	85.8	84.1	85.5	78.0	79.2	76.6	81.3	78.9	78.7	77.6	78.4	79.0	78.8	79.2	79.0	77.8	79.1	80.8	79.3	79.8						79.8
4年	(1)組	86.0	84.9	85.3	77.0	80.0	75.6	80.8	79.9	81.0	80.4	80.5	79.0	78.3	78.4	78.5	78.9	79.2	82.1	80.3	80.0						80.0
	(2)組	86.6	86.8	86.3	78.8	80.3	77.0	82.3	79.6	77.6	80.1	78.9	78.0	78.2	79.4	78.5	77.7	78.5	82.1	79.8	80.1						80.1
	平均	86.3	85.7	85.8	77.8	79.1	76.2	81.5	79.7	79.4	80.2	79.7	78.5	78.2	78.8	78.5	78.4	78.9	82.1	80.1	80.1						80.1
5年	(1)組	77.8	77.0	76.9	74.9	74.2	75.8	75.9	72.8	70.1	71.0	71.3	73.0	73.0	73.7	73.2	74.6	75.9	72.4	74.2	74.0						74.0
	(2)組	78.6	78.5	78.7	77.2	77.6	76.6	77.8	74.7	75.9	74.8	75.1	77.2	75.1	74.5	75.5	75.1	74.6	77.4	75.8	76.3						76.3
	平均	78.2	77.7	77.8	76.0	75.9	76.2	76.9	73.8	73.0	72.9	73.2	75.1	74.1	74.1	74.4	74.9	75.2	75.1	75.1	75.1						75.1
6年	(1)組	84.5	84.8	85.7	78.4	78.7	77.9	81.5	79.9	80.3	78.6	79.6	80.0	80.1	79.4	79.8	79.2	78.4	81.9	80.0	80.3						80.3
	(2)組	85.6	86.8	86.9	79.1	78.7	79.6	82.5	80.7	79.2	79.5	79.8	80.2	80.6	80.9	80.5	78.0	77.2	80.7	78.8	80.6						80.6
	平均	85.0	85.8	86.3	78.7	78.7	78.8	82.0	80.3	79.8	79.0	79.7	80.1	80.3	80.1	80.2	78.6	77.8	81.3	79.4	80.5						80.5
全校平均		85.0	84.6	85.0	78.8	79.1	78.4	81.6	77.9	77.8	77.2	77.6	79.4	79.0	79.6	79.3	77.5	77.8	79.9	78.5	79.8						79.8

④数値は到達率(%)

- ・各年度の全学年・全クラスの観点別の到達率が学期・年間で表示されます。

②「学年別成績シート」 国語・社会・算数・理科のテスト成績に基づき、全学年の各観点の平均到達率の推移が表とグラフで一覧表示されます。



・各年度の全学年の観点別の到達率が学期・年間で表示されます。

③「入学年度別学年成績推移シート」 国語・社会・算数・理科のテスト成績に基づき、入学年度別に6年間の成績推移が表とグラフで一覧表示されます。



・入学年度別の全学年の観点別の到達率が学期・年間で表示されます。

ひまわり先生の校内研修・説明会のお問い合わせ先

ひまわり先生 サポートチーム
TEL **03-3262-3270**

ひまわり先生の内容のお問い合わせ先

ひまわり先生 サポートデスク
TEL **03-3262-3258** (月~金 9:00~17:00)
e-mail himawari@kobun.co.jp