

小学 保健

5

年

小 小学保健 5・6年
(保健510)
拡大版【26P】(全2分冊)

拡大版【26P】
(全2分冊-①)



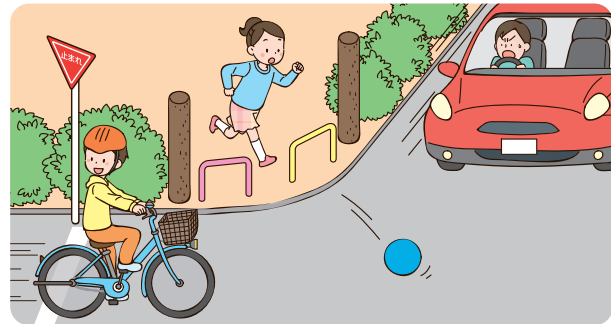


じこ げんいん けがや事故の原因

見つけよう



じこ
けがや事故が起こりそうになって、「あぶない！」
と思った体験を出し合ってみましょう。



自分とみんなの体験に、
共通点はあるのかな。



学習の課題

けがや^{じこ}事故は、何が^{げんいん}原因で起こるのでしょうか。

けがや事故の原因



調べよう

けがや事故は、何をしているときに、
どんなところで起こるのでしょうか。

何をしているとき？

人の行動

けが
・
事故

ろうかを走っていた。
周りに気をつけていなかった。
など



じょうたい
心の状態

考えごとをしていた。
あわてていた。

など



体の調子

すいみん不足だった。
つかれていた。

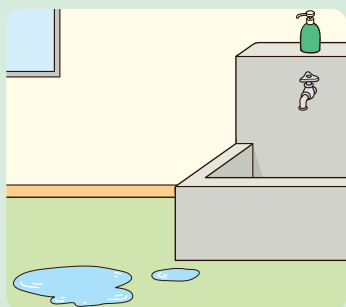
など

どんなところで？

かんきょう
環境

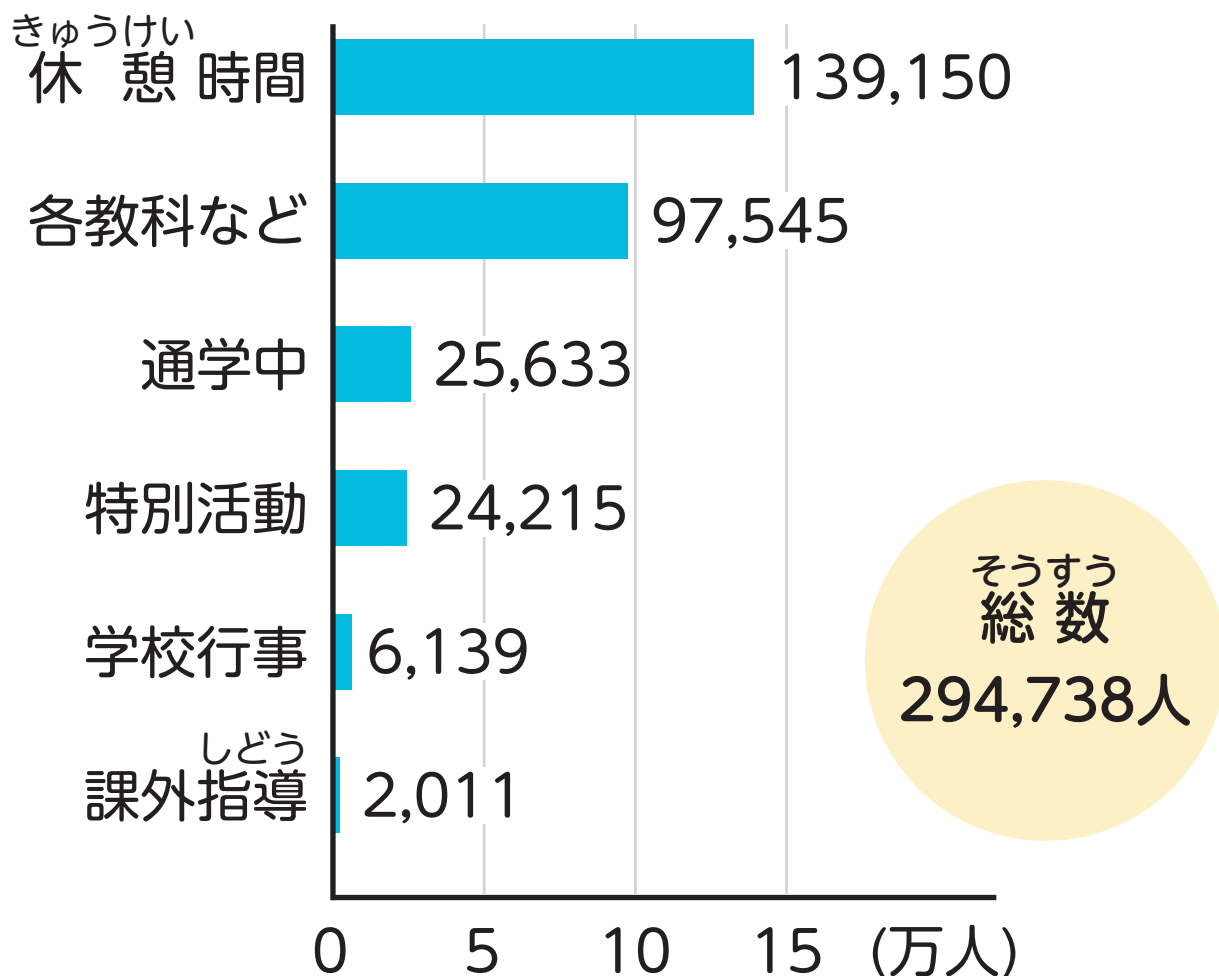
ろう下がぬれていた。
整理・整頓がされて
いなかった。

など



● 学校生活でのけがは、いつ、どこで起こっているか
(2021年度・上位6位)

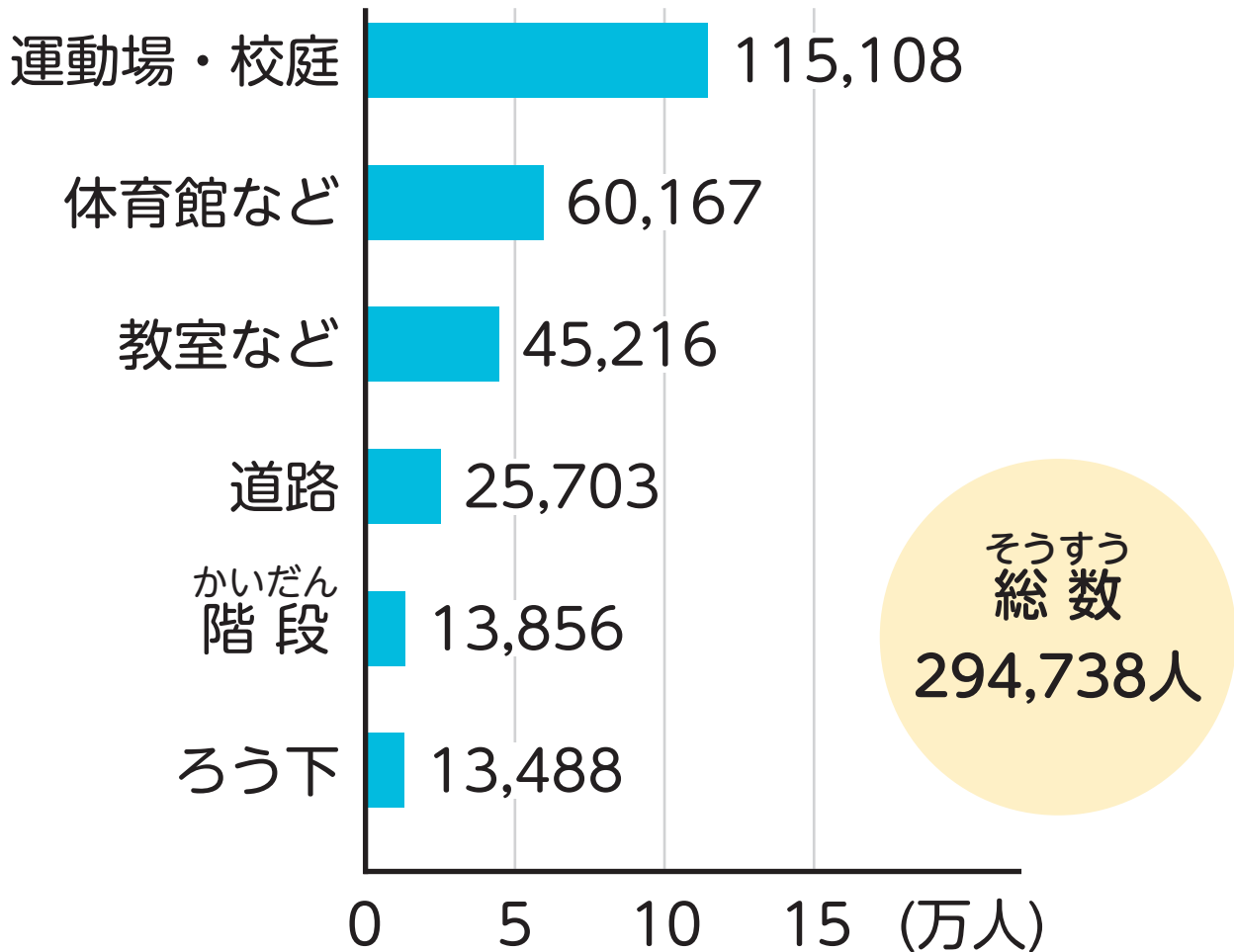
いつ



※ 熱中症や、何かをのみこんでしまった場合などをふくめた数です。

※ いつ、どこでのグラフは「その他」の数をのせていません。

どこで



(日本スポーツ振興センター
『学校の管理下の災害』[令和4年版]による)



きゅうけい
休憩時間や運動場・校庭でのけがが
げんいん
多い原因を考えてみましょう。

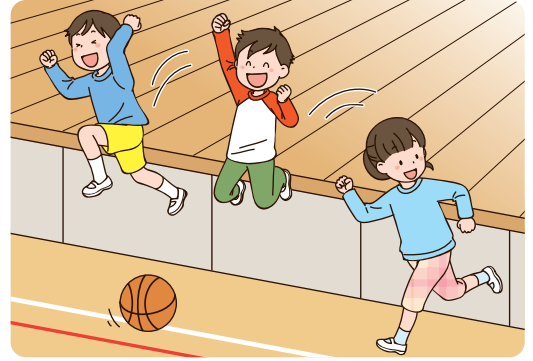
まめちしき

学校生活でのけがの「いつ」のグラフの、「各教科など」でけがをした人の約80%は、「体育」の時間にけがをしています。心の^{じょうたい}状態や体の調子が悪いときは無理をしないなど、特に気をつけましょう。

話し合おう

右のそれぞれの場面で、けがや^{じこ}事故の起こる^{げんいん}原因を、人の行動と^{かんきょう}環境に分けて考え、話し合ってみましょう。

① 体育館で、ステージからとび下りる人がいます。



人の行動

.....

.....

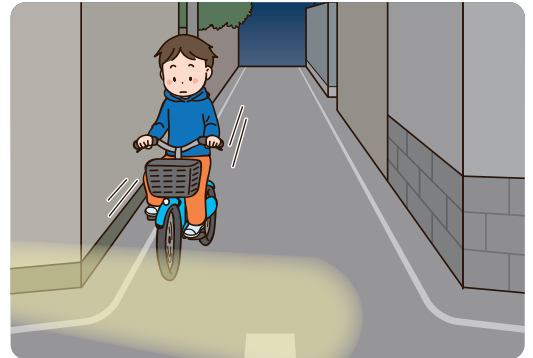


かんきょう
環境

.....

.....

② 車が通る坂道を、自転車でくだっています。



人の行動

.....

.....



かんきょう
環境

.....

.....



毎年多くの事故じこが起こり、けがをする人しぼうや死亡する人が少なくありません。

けがや事故じこの多くは、人の行動と周りの環境かんきょうが原因げんいんで起こります。

また、人の行動は、そのときの心こころの状態じょうたいや体の調子とも関係しています。



けいさつかん 警察官に聞く



じこ 交通事故に注意！

交通事故じこの多くは「安全確認かくにんをしなかった」、
「交通規則きそくを守らなかった」などの人の行動と、
見通しの悪い道や雨の日、雪の日などの周りの環境かんきょうが関わって起こります。心こころの状態じょうたいや
体の調子、周りの環境かんきょうが悪いときは特に
注意しましょう。

学んだ
ことを

生かそう



「見つけよう」で出し合った「あぶない！」と
 思った体験について、その原因^{げんいん}を、人の行動と
 かんきょう^{かんきょう}環境に分けて書いてみましょう。



「あぶない！」と思った体験



人の行動

かんきょう^{かんきょう}
環境

まめちしき

ふだんから心の状態^{じょうたい}や体の調子を整えておくこと
 が、けがや事故^{じこ}の防止^{ぼうし}にもつながります。

23-4