

# お悩み相談室

先生のための

第1回 [この忙しさを何とかしたい!]

- 仕事を効率良くするポイントは3つ！**
- ① 一週間のルーチンワークを固定しよう。
  - ② デッドラインを決めて仕事をしよう。
  - ③ 時間短縮できる小技を使おう。



**授** 業準備や行事の調整などをしていると、帰宅時間が毎日9時を過ぎてしまいます。ときには休日に仕事をする事も…。どうすれば効率良く仕事ができるのでしょうか。



**1 一週間のルーチンワークを固定しよう。**

一週間の固定化された行事や空き時間を明確にし、その時間に何の仕事をするかを決めてしましましょう。使える時間と、自分の仕事を見通すことで、時間をうまく使う問題意識が高まりますよ。

また、朝の時間を有効に使うのも良いですね。夕方の職員室のざわめきや予期せぬ出来事の発生は、自分の時間が奪われる可能性が意外と高いものです。

■ 1週間の仕事の例 ■

	主な行事	固定化できる空き時間	固定化できる仕事
月 MON.	朝礼 クラブ	3・4 時間目の図工の時間 <b>POINT</b>	今週木曜の「総合」の準備
火 TUE		朝30分、昼休み	分掌の仕事
水 WED	校内研修会	昼休み	児童と委員会の状況相談 <b>POINT</b>
木 THU		2 時間目の音楽の時間	次週の週案の見直し作成
金 FRI	各種集会	5 時間目の音楽の時間	週案の完成、提出
土 S.A.T. SUN.			行事や成績処理が迫っている時期は、半日だけ時間を割く。

\* 授業での指導や子どもの変容など、週案は、1日15分ずつ時間をとって書く。

**2 デッドラインを決めて仕事をしよう。**

たとえば、子どもの日記にコメントを丁寧に書くことと思うと、何時間もかかりますよね。「この仕事は、〇〇分で必ず終わらせる」と、終わりのまでの時間、つまりデッドラインを決めて仕事をするようにしましょう。「まだ七時だから」とスナック菓子を食べながら、向かいの先生と世間話をするような仕事の仕方は「百害あって一利なし」。学校を早

**3 時間短縮できる小技を使おう。**

く出た分、教師としての教養を高め、視野を広げる余暇として有効に時間を使うようにしたいものですね。

**小技-その1**

「週案は単元レベルで書く」

週案は単元ごとに各時間の目標や活動、留意事項などを書きましょう。そのときに、教科書の指導書に載っている指導計画と一緒に書き込んでおくと、指導の見通しが立って、効率が高くなります。

**小技-その2**

「1か月単位で仕事の見通しを立てる」

月単位で見通しを立てることで、行事関係の準備や指導に対応しやすくなります。

**小技-その3**

「子どもの変容はそのままにメモする」

子どもの様子で気づいたことを日々、週案や専用のメモに記録しておく、通知表や指導要録の所見を書くときにさっと取り組めます。

今日からやってみよう！

# Q1

「学習指導要領」とよく聞くけど、そもそもどんな存在なの？

全国どこでも一定の水準の教育が受けられるように文部科学省が学校教育法施行規則に基づいて示す、小・中・高等学校などが編成する教育課程の基準となるものです。それぞれの教科等の指導内容について、細かく定めています。

およそ10年ごとに見直され、小学校は2011(平成23)年度から新しいものとなっています。



今さら聞けない…

# Q2

「教育課程」と「教育計画」では何が違うんだろう？

教育課程は、校長の経営方針を踏まえて教務主任が中心になって作成する、1年間の教育活動の計画の大元になるものです。教育委員会が定めた様式があり、教育目標や指導の重点、年間の授業日数や時間数、行事の予定等が整理されています。

それらをさらに具体化したものが教育計画です。



# Q3

「指導要録」と「指導要録抄本」との違いは何？

指導要録は、その学校に在籍していたことを示す「学籍に関する記録」と、指導の過程や結果の要約を記した「指導に関する記録」で構成されており、その後の指導や外部に対する証明等のための原簿となるものです。校長はこれを作成しなければならないこと、「学籍に関する記録」は20年間、「指導に関する記録」は5年間保存しておくことが定められています。転学・進学の際には、指導要録を要約した形式の「抄本」を作成し、転学先・進学先に提出することが定められています。

## 教育用語

## Q&A

…… Vol. 1 ……



# Q4

「観点別学習状況」って何だろう？「評価規準」とセットで聞くけど…

学習指導要領に示された目標に照らして、各教科の学習内容をいくつかの観点に分け、それぞれの観点ごとに学習の状況を分析したものをいいます。国語は5観点、他の教科は、その教科の特性に応じて4観点が設けられています。

そして、それぞれの観点から学習の状況を評価するときに、児童がどのような姿であってほしいか、具体的に示したものが評価規準です。つまり、観点別学習状況の評価規準は、教科の目標を細かく具体化したものなのです。

# Q5

「公簿だから1年間は保存」と言われるけど、どういうこと？

「公簿」は、学校が学校教育法などの法令に基づいて作成し常に備えておく帳簿です。指導要録や出席簿、出勤簿など、学校には多くの公簿があります。

例えば出席簿は5年間、日直日誌は5年間、卒業生台帳は永年というようにその公簿の性質によって保存年限が決められています。週案簿を1年間保存と条例などで決めている自治体もあり、その場合は作成した翌年の1年間は金庫などで保存しておかなければなりません。

# Q6

「各分掌で検討しましょう」と言われてもピンとこなくて…

校内の組織職務役割分担を言い表したのものとして「校務分掌」という言葉を使っています。校務の名称や役割・編成は学校によって異なりますが、主に教務系や生活指導系、保健安全系の仕事に分かれます。それらを学校の実態に合わせて役割分担し、責任を明確にしたものが「校務分掌図」です。

自分がどの役割を担っているか、その職務の責任者は誰なのか。教育計画に示されている具体的な職務内容とともに確認しておきましょう。



ハートロック

お が さ わ ら し ょ とう

世界自然遺産 小笠原諸島



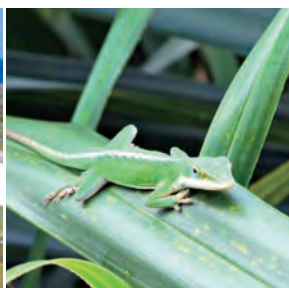
小笠原諸島は、東京から約1,000Km南にある30あまりの島々の総称で、島が誕生して以来大陸と陸続きになったことがありません。そのため、小さい島でありながら、ここでしか見られない固有種の割合が高く、特殊な生態系が評価されて、2011年(平成23)6月に、日本で4番目の世界自然遺産に登録されました。



シマウツボ



扇池-南島



グリーンアノール



アカガシラカラスバト



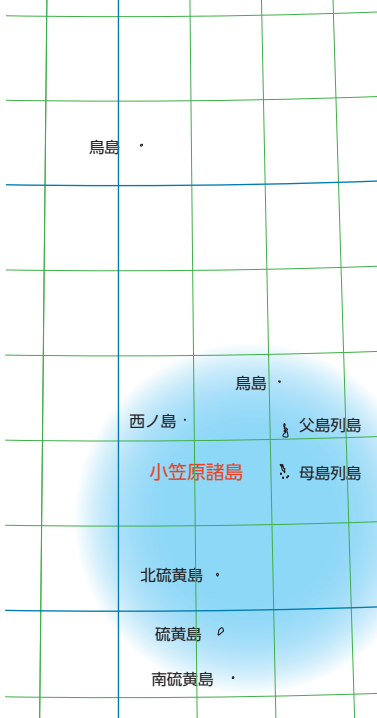
ミナミバンドウイルカ



マルハチ



ハートロックと沈水カルスト(父島)

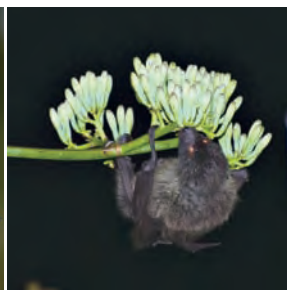


### 小笠原諸島 早わかりQ&A

- Q.1** 小笠原諸島って、何県に属するの? **A** 東京都
- Q.2** どんな気候なの? **A** 亜熱帯海洋性気候。年間平均気温 23℃。(沖縄とほぼ同じ緯度)
- Q.3** どのくらいの人が住んでいるの? **A** 一般の人は、父島に約 2,000 人、母島に約 450 人。
- Q.4** どうやって行けばいいの? **A** 空港がないので、東京から船で父島まで 25 時間 30 分。
- Q.5** 小笠原諸島以外の世界自然遺産は? **A** 屋久島と白神山地 (1993 年登録), 知床 (2005 年登録)



シマアカネ



オガサワラオオコウモリ



ザトウクジラ

【写真提供】小笠原村役場